

# Cadelca Essence

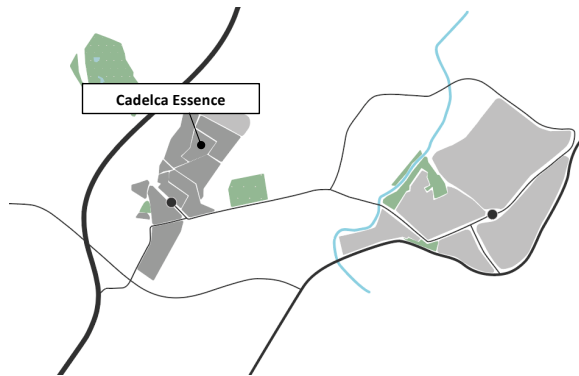
Cabanillas del Campo



# Un lugar para respirar

## UBICACIÓN

Ubicada en una de las mejores zonas residenciales de Cabanillas del Campo, junto a un excepcional entorno natural. El municipio cuenta con toda clase de servicios: colegios, instituto, centro médico nuevo, supermercados y parques. También dispone de un nuevo Centro Fitness y está en construcción un nuevo gran centro acuático.



## ENTORNO

La población de Cabanillas del Campo se sitúa al oeste de Guadalajara formando parte del Corredor del Henares con una excelente comunicación a vías principales.

Cabanillas del Campo es considerado uno de los municipios más acogedores y agradables de la zona debido a su entorno natural y es una de las poblaciones con mayor crecimiento registrado en los últimos años.



A tan sólo 35min de Madrid con **accesos rápidos** desde la **R-2** y **A-2** y a 10min de Guadalajara.

**Aeropuerto de Barajas** a 35min

Estación de **AVE** de Yebes a 20min.



Cercanías



Hospital



Estación de autobuses



Centro Comercial

# Disfruta de la casa que estabas buscando

Desde NENVO HOMES te ofrecemos la promoción **CADELCA ESSENCE** que se compone de **16 EXCLUSIVAS viviendas unifamiliares** adosadas desde 146 hasta 152 m<sup>2</sup> construidos en parcelas desde 175 hasta 278 m<sup>2</sup>.

Todas las viviendas disponen de parking privado, con capacidad para 2 vehículos y amplia zona de ajardinamiento, disfrutando del privilegio de contar con espacios exteriores privados.

En **CADELCA ESSENCE** podrás disfrutar de la tranquilidad de una zona residencial y de la naturaleza sin renunciar a los servicios de la ciudad.

Podrás disfrutar de un fantástico y amplio jardín con acceso directo desde el interior de la vivienda para un mayor confort.

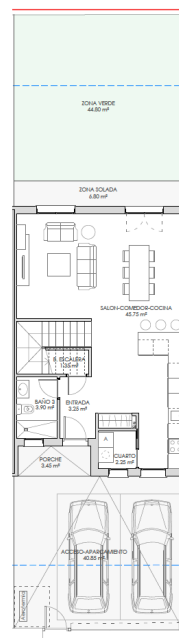
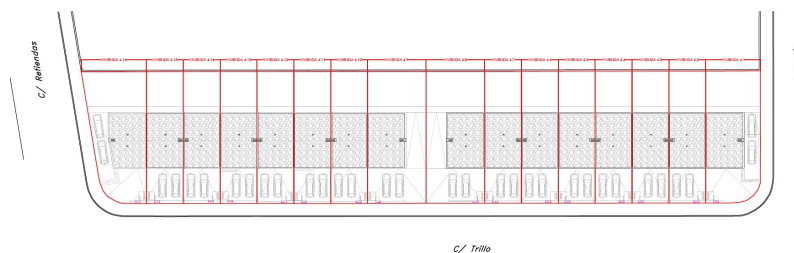


# Diseñado para ti

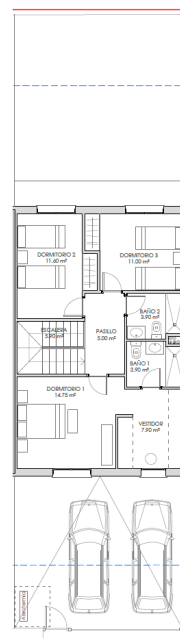
Cadelca Essence es una promoción de 16 viviendas unifamiliares adosadas de 3 o 4 dormitorios. Situadas en parcelas desde 175 a 278 m<sup>2</sup> que aportan a tu hogar espacio y multiplican tu comodidad.

Las viviendas se distribuyen en dos plantas, el dormitorio principal dispone de un gran vestidor, disponen de tres cuartos de baño completos; uno en dormitorio principal en suite.

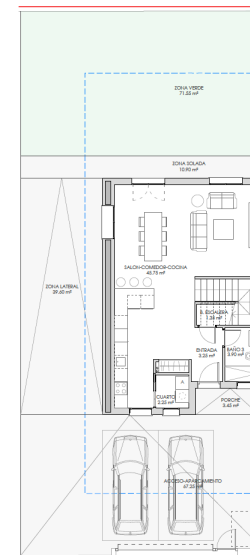
La primera planta dispone de cuarto de baño completo, cuarto de lavado y cocina abierta a un gran salón comedor con acceso directo al jardín.



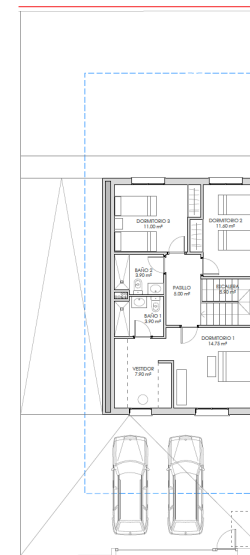
PLANTA BAJA



PLANTA PRIMERA



PLANTA BAJA



PLANTA PRIMERA



# Exclusivas viviendas con espacios acogedores y llenos de vida

## AMPLITUD Y LUMINOSIDAD

Funcionalidad, intimidad y confort están presentes en cada una de las estancias de Cadelca Essence.





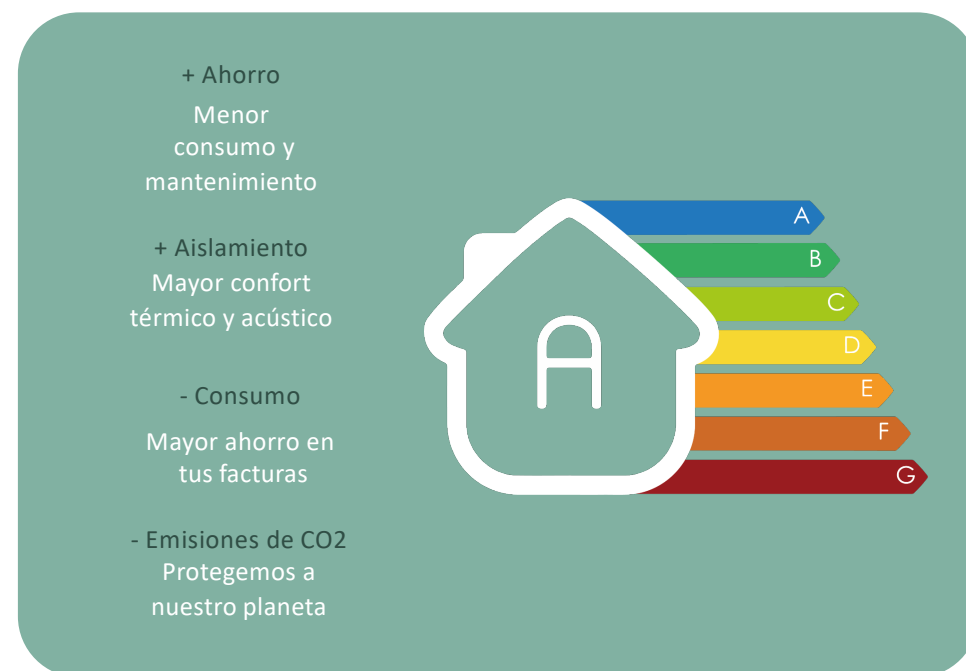


Calificación asociada  
a una construcción verde y  
sostenible

## Tu casa con Calificación Energética A

Viviendas pensadas para ser eficientes  
y sostenibles.

En Nenvo Homes nos preocupamos por la sostenibilidad. Por ello, adaptamos las viviendas para una mayor eficiencia energética. Cadelca Essence cuenta con sistema de aerotermia para la climatización con suelo radiante refrescante, con lo que se consigue un importante ahorro económico y una gran reducción de emisiones a la atmósfera.



# Gracias por confiar en Nenvo homes

Diseñamos nuestras viviendas poniendo especial atención a los pequeños detalles, haciendo hincapié en la distribución, funcionalidad y comodidad para garantizar tu bienestar.

La información contenida en este catálogo puede sufrir modificaciones en cumplimiento de la normativa de aplicación a criterio de la dirección facultativa. Las infografías no son contractuales y son meramente orientativas. Su amueblamiento no está incluido. Los planos son orientativos y podrán sufrir modificaciones a criterio de la dirección facultativa. Esta documentación es general y tiene carácter orientativo.

Toda la información y documentación de documentación se hará según lo establecido en el Real Decreto 515/1989 y demás normas que pudieran completarlo ya sean de carácter estatal o autonómico.



**Promueve**  
Nenvo homes S.L

**Oficina**  
Avd.,Juan Pablo II, 22, Local-1  
19005 Guadalajara

 690 031 632  
[www.nenvo.es](http://www.nenvo.es)



**Comercializa**  
Inmobiliaria Ceballos.

**Oficina de ventas**  
Calle Mayor, 32 1º Izda  
19001 Guadalajara

949 21 78 58  
[info@inmobiliariaceballos.com](mailto:info@inmobiliariaceballos.com)  
[www.inmobiliariaceballos.com](http://www.inmobiliariaceballos.com)

